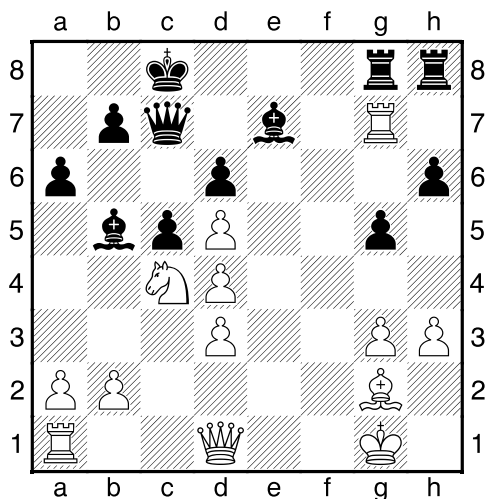


Ejercicios Tácticos de Ajedrez #10 Sub1700 x equipos - Ronda 2

Encuentre el blunder:

¿Qué opción es un blunder? ¿Por qué? Analice todas las opciones.

1. Famularo, G – Bracamonte, D

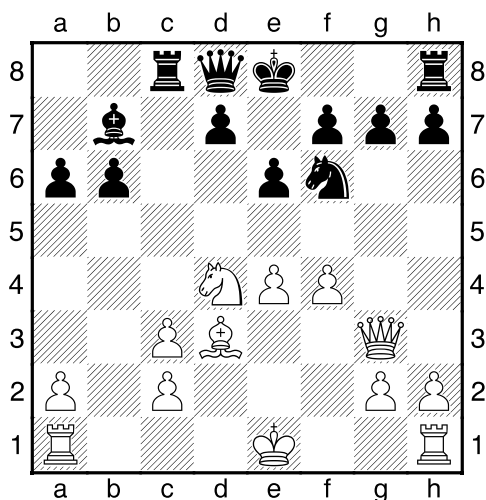


25. Tf7 Ae8 26. Dg4+ Rb8

Encuentre el blunder:

- a) Tff1 b) Tf2 c) Tf5

2. Weil, A – Icardi, U

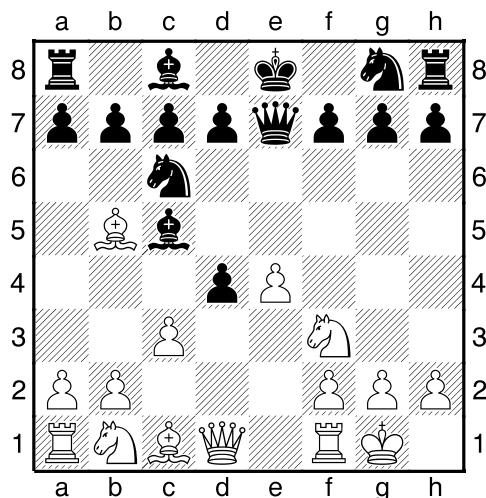


13. c4 g6 14. e5 Ce4

Encuentre el blunder:

- a) Df3 b) Axe4 c) Dh3

3. Barbarito, D – Gonzales, J



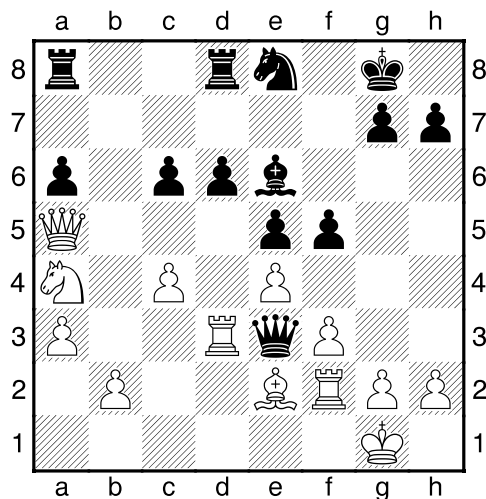
6... dxc3 7. e5 a6 8. Axc6 dxc6

9. Ag5

Encuentre el blunder:

- a) ...f6 b) ...Df8 c) ...Dd7

4. Cosentino, D – Campos, H



22... Da7 23. c5 fxe4 24. fxe4

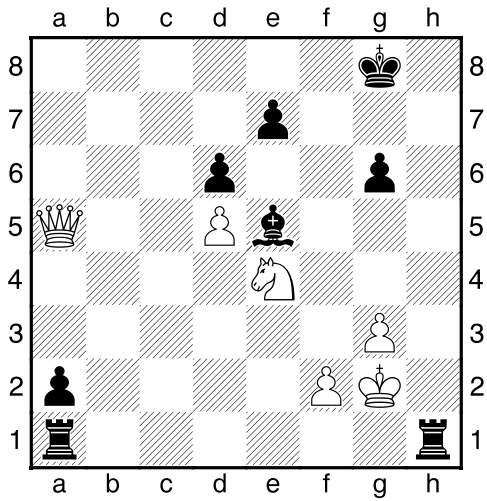
Encuentre el blunder:

- a) ...Ac4 b) ...Cf6 c) ...d5

Encuentre la mejor movida:

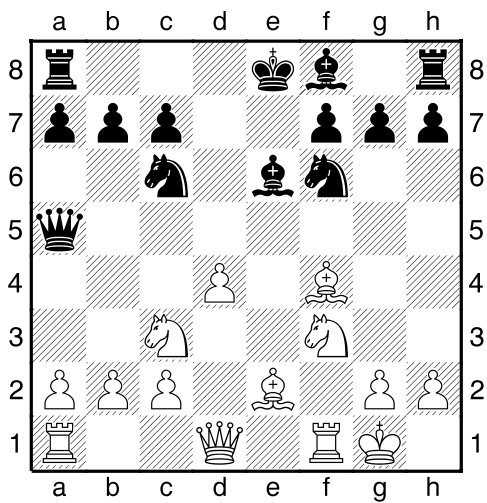
¿Qué movida es la mejor? ¿Por qué?

5. Valdes, O – Uzal, M



Mueven las Blancas y hacen tablas

6. Angulo, C – Bargas, D



9...0-0-0 10.a3

Mueven las Negras

Respuestas:

clavando la Dama.

1.

27.Tf5 es el blunder porque 27...Ad7 clava a la Torre.

Partidas :

http://www.ajedrezcsm.com.ar/sub_1700_x_equi_pos.htm

2.

15.Df3 es el blunder. Pero ¿Pudiste ver por qué?

Bajar más ejercicios tácticos:

<http://community.corest.com/~riq/chess.html>

15.Df3 Dh4+ 16.g3 Cxg3 17.Dxg3 Dxg3+

18.hxg3 Axb1 ganando el cambio de piezas.

3.

9...Df8 es el blunder porque 10.Dd8#

9...f6 no es un blunder. Veamos porque:

9...f6 10.exf6 gxf6 11.Te1 clavando la Dama pero después de ...cxb2 el Negro cambia su Dama por 2 Torres.

4.

24...Ac4 es el blunder porque 25.Tdf3 amenaza 26.Tf8# y 26.Axc4.

5.

41.Dd8+ Rf7 42.Cg5+ Rf6 43.f4 ¿Ves la amenaza? Las Blancas darán Jaque Mate en la próxima con Df8#, entonces las Negras no pueden coronar el peón «a» y deben dar jaque perpetuo al Blanco. Cualquier sacrificio del Negro no ayudará a ganar la partida..

Si 41..Rg7 o 41...Rh7 ,las Blancas pueden también forzar las tablas con jaques perpetuos.

6.

10...Cxd4 11.Cxd4 Txd4 ganando un peón. Si las Blancas retoman, entonces 12.Dxd4 Ac5