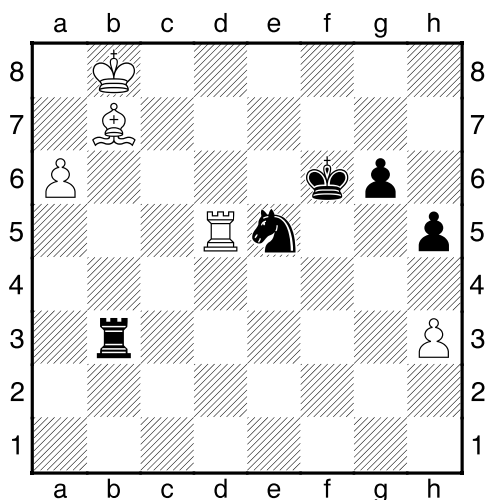


Ejercicios Tácticos de Ajedrez #14 Sub1700 x Equipos - Ronda 4

Encuentre el blunder:

¿Qué opción es un blunder? ¿Por qué?

1. Alvarez, D – Cereijo, D

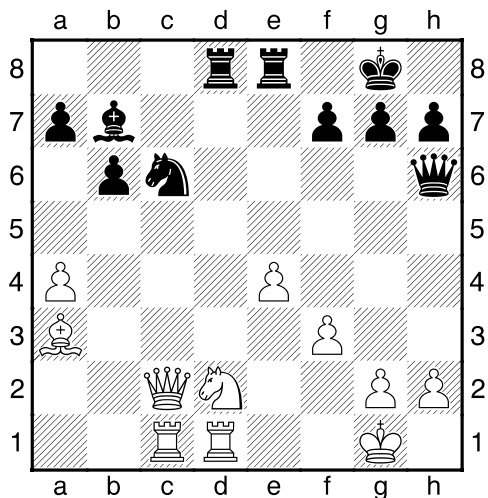


56. Td6+ Re7 57. a7 Rxd6 58. a8D Cd7+

Encuentre el blunder:

- a) Ra7 b) Rc8

2. Murillo, L – Sala, M



25. Cf1 Tc8 26. Db2 De6 27. Ce3

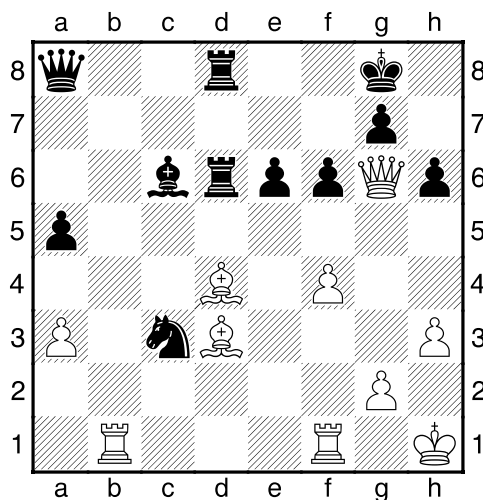
Encuentre el blunder:

- a) ...Ce7 b) ...f5 c) ...Ce5

Encuentre la mejor movida:

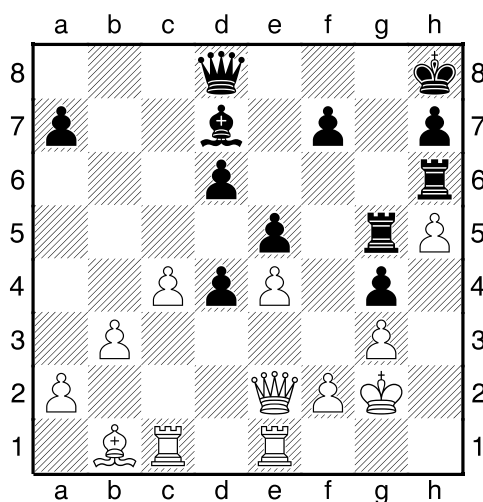
¿Qué movida es la mejor? ¿Por qué? Puede ser una movida ganadora, una que gane un peón, o simplemente una que me permita seguir en el partido.

3. Cereijo, H – Gonzales, H



Juegan las blancas. Mate en como mucho 7 jugadas.

4. Gonzalez, M – Bracamonte, D



30... Tgxh5 31. Th1 Dg5 32. Db2 Th3

33. Ad3

Juegan las Negras.

Respuestas:

1.

59.Rc8 es el blunder dado que 59...Cb6+ gana.

2.

27...f5 es el blunder. Las Blancas pueden tomar ese peón amenazando mate en g7. Por ejemplo:

28.Cxf5 Tc7 y las negras, además de haber perdido muy delicada)

su peón, ahora tienen que estar defendiendo.

3.

29.Axf6 (El mate es inevitable, el negro lo único

que puede hacer es alargar la agonía con el

siguiente jaque) 29...Axf6+ 30.Rh2 (Rg1 no sirve **Partidas :**

por 30...Da7+) 30...Da7 (las negras pueden intentar cubrir con 30...T6d7, pero el mate sería

igual) 31.Dh7+ Rf8 32.Dh8+ Rf7 33.Dxg7+ Re8

(ver diagrama)

4.

33...Dh5 34.Db1 (Como diría R.Grau: “y las piezas Blancas no tienen otra triste misión que la

protección de su monarca”). Sin embargo las

Negras tienen interesantes opciones:

34...Th2+ 35.Txh2 Dxxh2+ 36.Rf1 Dh1+

37.Re2 Df3+ (y las Blancas tienen un situación

37.Re2 Df3+ (y las Blancas tienen un situación

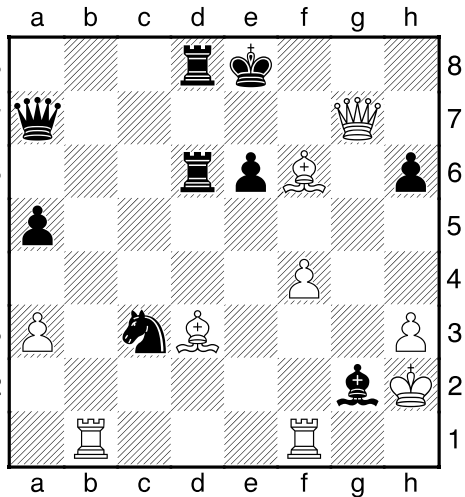
34...f5 (Fritz también recomienda esta jugada

para seguir con la presión. El peón no se puede

tomar porque el jaque de 35...Ac6+ sería letal)

Partidas :

http://www.ajedrezcsm.com.ar/sub_1700_x_equipo_s.htm



34 .Ag6+ Df7 35 .Dxf7#

Bajar más ejercicios tácticos:

<http://community.corest.com/~riq/chess.html>